

EN COMPOSITAE  
*Cheirolophus junonianus* (Svent.) Holub



O. Rodríguez

Cabezón, centaurea

**Endemismo palmero,**  
**con dos poblaciones muy localizadas.**

**Datos generales**

**Altitud:** 200-425 m  
**Hábitat:** Matorrales xerofíticos y ruderales de sustitución  
**Fitosociología:** *Artemisio-Rumicetum lunariae*  
**Biotipo:** Nanofanerófito  
**Biología reproductiva:**  
**Floración:** VI-X  
**Fructificación:** VIII-X  
**Expresión sexual:** Hermafrodita  
**Polinización:** Anemófila y entomófila  
**Dispersión:** Anemocora, hidrocora y exozoocora  
**Nº cromosómico:** 2n = 32

**Identificación**

Planta vivaz, subarborescente, 30-70 cm. Hojas oblongas, glanduloso-viscosas, pinnatífidas. Capítulos con involucre de brácteas oblongas, verdes, margen entero y escarioso. Flores blanquecinas. Cipselas marrón-grisáceas, linear-oblongas, con ápice truncado. La var. *isoplexiphyllus*, presenta hojas enteras, linear-elípticas, de margen aserrado y capítulo más pequeño<sup>1</sup>.

**Distribución**

Endemismo local de la isla de La Palma que cuenta con 2 poblaciones, distribuidas en un único municipio del sur de la isla; ocupan 500 y 3000 m<sup>2</sup>.

**Biología**

Planta hermafrodita con polinización anemófila y entomófila generalista (abejas, hormigas, coleópteros), y diseminación anemocora e hidrocora. Uso medicinal como hipoglucemiante, citostática y antibiótica, debido a la presencia de lactonas sesquiterpénicas (aguerina).

**Hábitat**

Matorral ruderal (*Artemisio-Rumicetum lunariae*) que se instala en ambientes más o menos alterados del tabaibal-cardonal, no totalmente estabilizados o removidos por causas naturales o antrópicas. Su hábitat secundario es el tabaibal dulce (*Echio-Euphorbietum balsamiferae*), matorral xerofítico que se asienta sobre paredones, derrubios y pedregales más o menos estabilizados. Las compañeras más frecuentes son: *Echium breviflorum*, *Periploca laevigata*, *Rubia fruticosa*, *Kleinia nerifolia*, *Euphorbia obtusifolia*, *Paronychia canariensis*, *Aeonium spathulatum* y *Monanthes muralis*.

**Demografía**

Alta producción de plántulas de lento crecimiento y escasa supervivencia. El área de ocupación de la especie abarca 3.500 m<sup>2</sup>.

**Amenazas**

El turismo constituye la principal amenaza de la población principal, ya que en la zona existen petroglifos aborígenes y un paisaje volcánico reciente que atrae a los visitantes. Ocasionalmente en la localidad se producen desprendimientos y existe actividad cinética.

**Conservación**

Incluida en el Monumento Natural de los “Volcanes de Teneguía”. Semillas conservadas en los Bancos de Germoplasma del Jardín Botánico Canario Viera y Clavijo y de la ETSIA de la Universidad Politécnica de Madrid. El hábitat está recogido en la Directiva 92/43/CEE.

**Medidas propuestas**

Vigilancia y control de la zona para la protección de las plantas y su entorno.

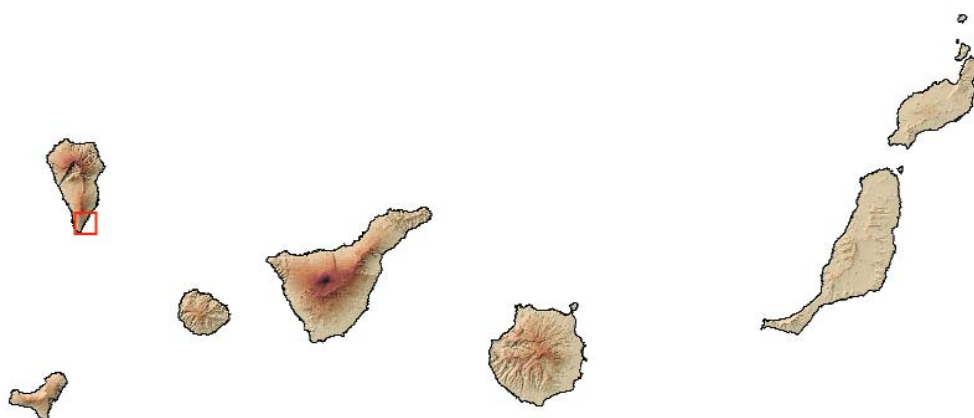
**Ficha Roja**

**Categoría UICN para España:**  
EN B2ab(iii,v)  
**Categoría UICN mundial:** Ídem  
**Figuras legales de protección:**  
Berna; DH; Canarias (SAH); Orden  
Gobierno Canarias 20/2/91  
(Anexo I)

POBLACIÓN	INDIVIDUOS	PRESENCIA (UTM 1x1 km)	AMENAZAS
Fuencaliente (Tf) 2	1942 (D)	2	Turismo, erupciones

**Corología**

UTM 1x1 visitadas:	2
UTM 1x1 confirmadas:	2
Poblaciones confirmadas:	2
Poblaciones nuevas:	1
Poblaciones extintas:	0
Poblaciones restituidas:	0
Poblaciones no confirmadas:	0
Poblaciones no visitadas:	0
Poblaciones descartadas:	0



**Referencias:** [1] BELTRÁN TEJERA *et al.* (1999).

**Autores:** O. RODRÍGUEZ DELGADO, A. GARCÍA GALLO, P.L. PÉREZ DE PAZ y G.M. CRUZ TRUJILLO.